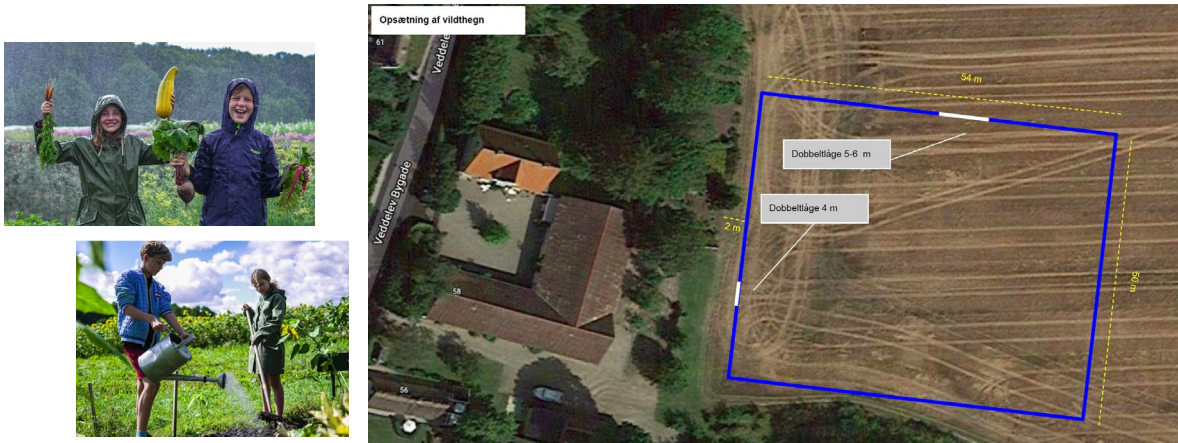


Kære Naboer til Møllegaard

Så kom foråret og med det er Haver til Mavers skolehaver åbnet. Derfor er klargøringen i fuld gang og både børnenes arbejdsborde og deres udekøkken er monteret oppe ved laden.

For at passe godt på børnenes grøntsager og høst er et vildthejn rundt om det dyrkede område sat op, illustreret på billedet herunder.



Sæsonen i skolehaverne er fra maj til og med oktober. I år er der indtil videre tilknyttet tre skoler og i alt seks skoleklasse på 4.-5. klassetrin. Børnene cykler eller tager bussen ud til haven ca. otte gange på en sæson.

Når den første sæson er slut, er vi nødt til at skifte taget på laderne, som er et udtjent eternittag. Samtidig får vi rensede facaderne af for gammel plast maling og renoveret vinduer og porte. I den forbindelse får vi etableret to toiletter inde i laden til børnene, så vi slipper for den midlertidige toiletvogn ud mod markerne. Vi får ligeledes saneret kloakforholdene. Pt afventer vi Roskilde Kommunes byggetilladelse for de arbejder.

Stuehuset renoveres indvendigt med nyt køkken, ny varmekilde og generel istandsættelse af de indvendige overflader, facaderne renses ligeledes af for plastmaling og klargøres til ny malerbehandling af facader, døre og vinduer. Målet er at blive klar til, at vores lejer kan flytte ind til september.

Vi har haft en trækyndig ude og se på poppeltræerne mellem Brovej og Møllegaard, for at rådgive os om den bedste måde at få genetableret udsigt og/eller kig fra husene først på Brovej mod nord. Planen er at beskære/fælde i et vist omfang, efter aftale med beboerne langs plantebæltet, og lade noget af det fældede træ ligge, så der skabes grobund for øget biodiversitet i området, mens resten af træet skæres til træflis, som kan anvendes i ganglinjer på Møllegaard.

De bedste hilsner,

Dorthe Ploug Hansen
Direktør Liljeborg Aktieselskab.

Vedr. Poplerne på jordene ved Møllegaard

Maj 2022



Kære naboer

Et lille appendix til til nabobrevet, til jer på Brovej og Veddelev Bygade som har popler lige bag jeres haver.

Hvis I ønsker at få beskåret popler m.m. nord/nordøst for jeres matrikler vil vi gerne mødes med jer og tale om omfanget og tidspunktet for beskæringen.

Skriv derfor gerne tilbage hvis du/I har interesse i at mødes vedr. beskæring, så kan vi aftale nærmere. **Skriv til info@liljeborg.org senest d. 18. maj 2022.**

Vores plan er at beskære og lade noget træ ligge så der skabes grobund for biodiversitet i området. Poplerne vil skyde nedefra igen, og det vil andre træer og buske også, så det er en vedvarende pleje vi ser ind i. Poppeltræ har meget lav brandværdi, så det vi ikke lader ligge, skæres til træflis. Har I behov for poppeflis kan vi blot aftale nærmere om dette også.

De bedste hilsner

Dorthe Ploug Hansen
Direktør Liljeborg Aktieselskab.